

建設用アルミニウム製笠木テクノロジー

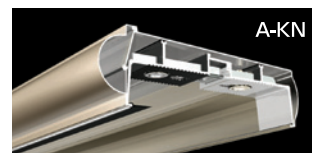
〈長期間にわたる安全・安心をお届け〉

緩まない・脱落しない スライド嵌合デザイン笠木!!

⚠️ デザイン部のみをリベットやビスで止めた後付カバー品ではありません。

PAT.

スーパーデザイン笠木 **カサノロジー**® シリーズ



A-KN



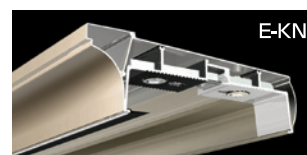
B-KN



C-KN



D-KN



E-KN



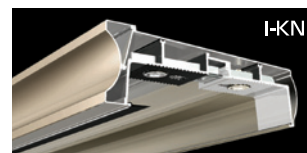
F-KN



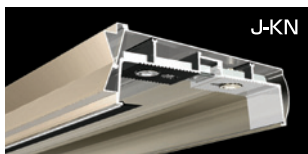
G-KN



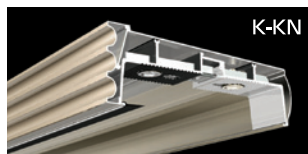
H-KN



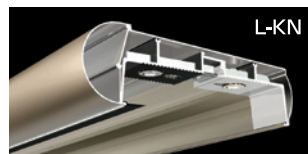
I-KN



J-KN



K-KN



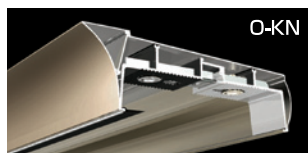
L-KN



M-KN



N-KN



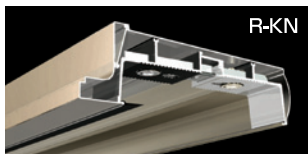
O-KN



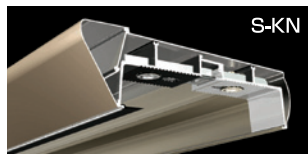
P-KN



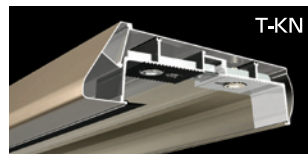
Q-KN



R-KN



S-KN

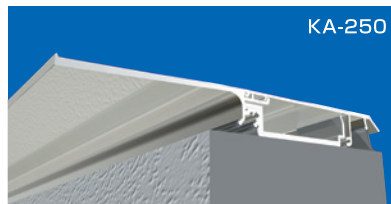


T-KN

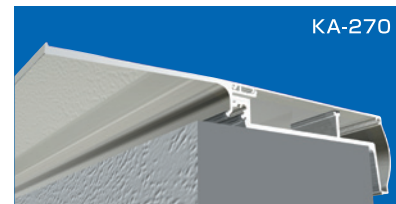


U-KN

大型デザイン笠木
カサアーキ® シリーズ

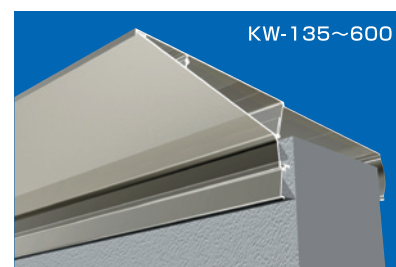


KA-250



KA-270

大型スーパーデザイン笠木 **カサウイング**®



KW-135~600

開発元

トライエンジニアリング株式会社

本社・工場 / 〒950-0811 新潟県新潟市東区材木町3-30 TEL(025)275-3258 FAX(025)274-6009
<http://www.tryeng.co.jp> e-mail:info@tryeng.co.jp