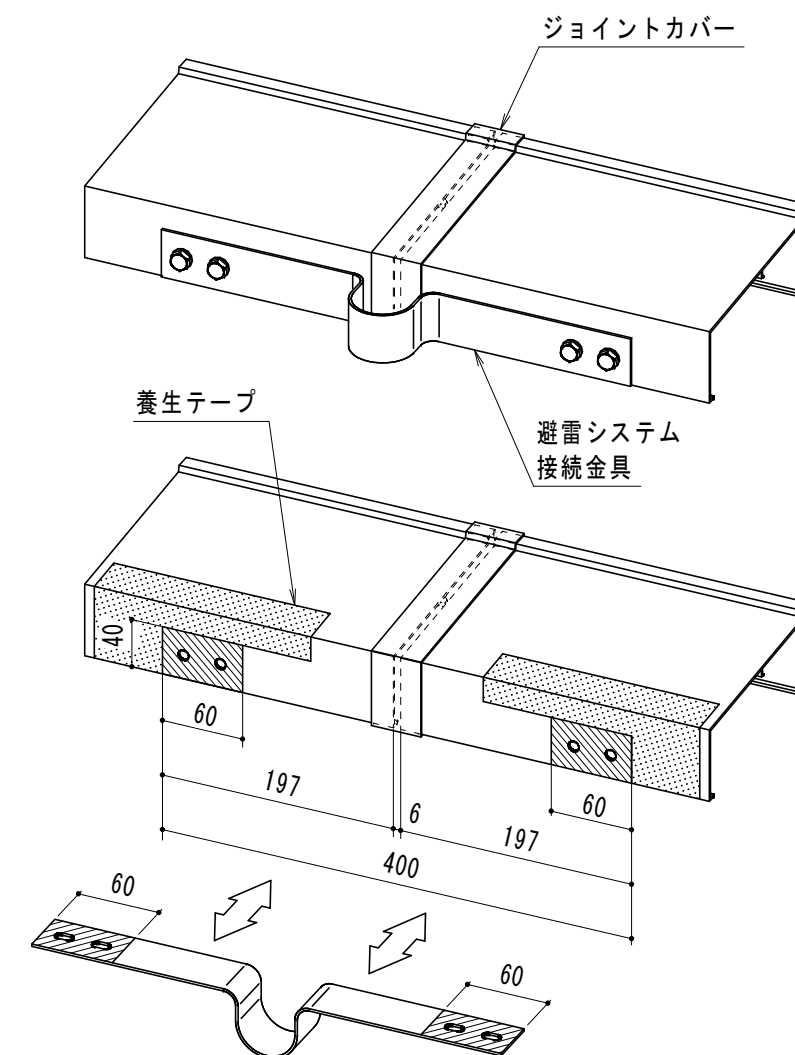


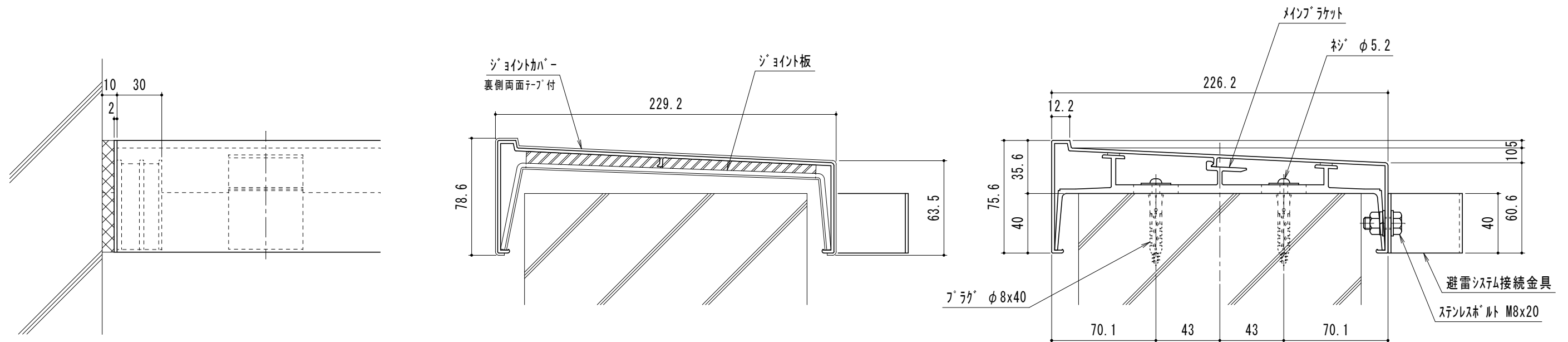
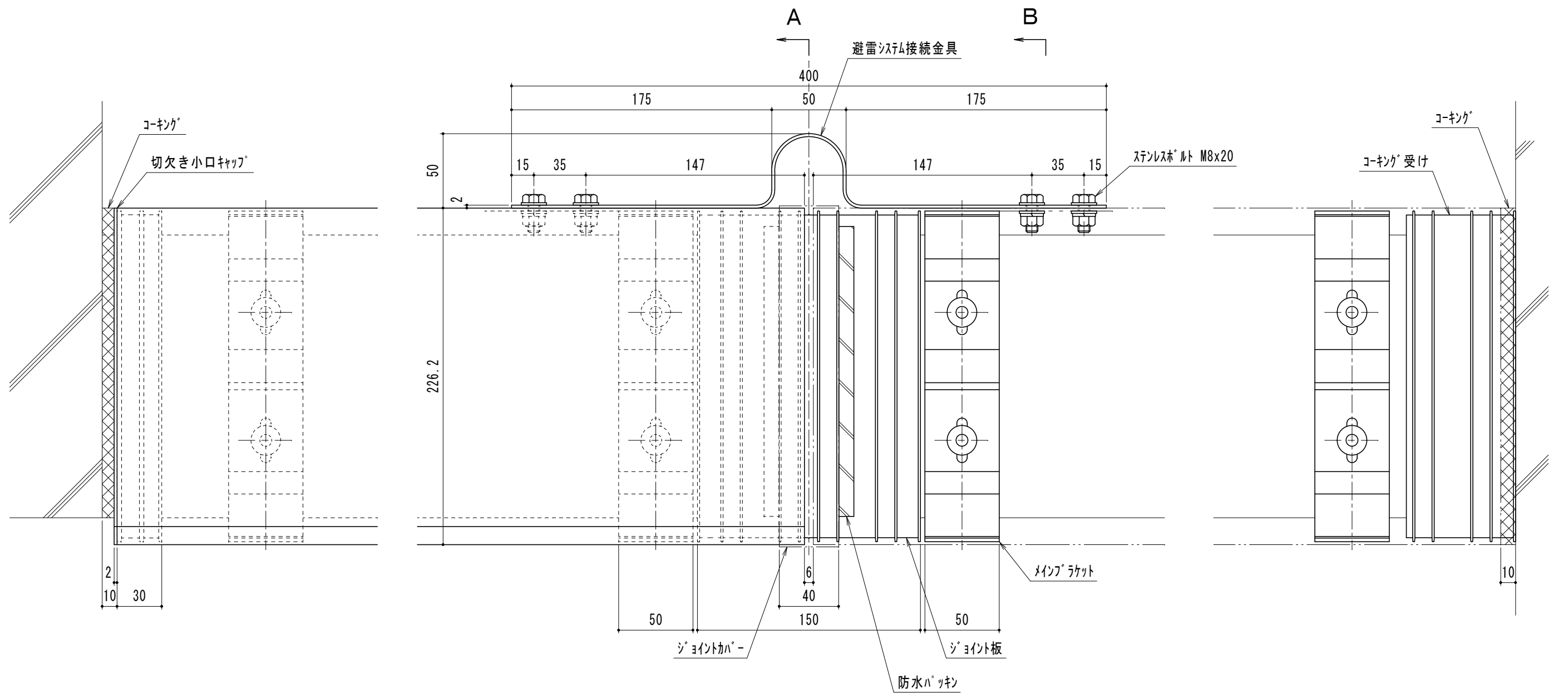
名 称  
2.0ミリ笠木 HCタイプ ジョイント詳細 (旧JIS)



1. 旧JIS (JIS A4201:1992) を採用している場合
  - ① 笠木肉厚は2mm以上とする。
  - ② 断面積は50mm<sup>2</sup>以上あること。

#### 施工上の注意

- ① 笠木とジョイント金具の各々の接着面は、アルマイト皮膜をディスクサンダーで除去し、(図の斜線部分) ジョイントルZを塗布して下さい。
- ② 金具の接続は必ず指定のボルト、ナットで固定して下さい。
- ③ 引下げ導線と笠木の接続は、必ず電設業者等専門施工者の施工をお願いします。



A～断面図

B～断面図

